



**ATTENZIONE:** leggere attentamente le prescrizioni di installazione per prevenire malfunzionamenti e per garantire la sicurezza e il buon funzionamento del prodotto.

- Il costruttore declina ogni responsabilità per eventuali danni a persone, animali o a cose per causa dell'inosservanza delle basilari norme di sicurezza dell'installazione e delle prescrizioni descritte.
- La garanzia decade in caso il prodotto venga aperto o manomesso.
- Non è garantita la stessa temperatura colore per lotti di produzione differenti, anche se all'interno della tolleranza dichiarata.
- Non è consentito l'uso di questa apparecchiatura per applicazioni differenti da quelle previste dal costruttore.
- Assicurarsi dell'integrità del prodotto dopo aver rimosso l'imballaggio.
- Tutti i prodotti della serie TAURUS devono essere alimentati a 24Vdc.
- Prima di effettuare i collegamenti elettrici assicurarsi di aver tolto l'alimentazione.
- Prima di collegare l'apparecchio, verificare che l'alimentazione elettrica abbia le stesse caratteristiche indicate nell'etichetta presente sull'alimentatore.
- Il prodotto può essere dimmerato mediante segnale PWM a frequenza massima di 500Hz.
- La temperatura ambiente di funzionamento del faro non deve superare i + 45 °C, temperature superiori possono causare spegnimenti e malfunzionamenti e in qualsiasi caso ridurre drasticamente la durata del prodotto.
- Si raccomanda di non utilizzare il prodotto se il vetro frontale o altre sue parti risultano danneggiate o rotte.
- Per il fissaggio a soffitto utilizzare solamente la versione con fissaggio a vite, utilizzando viti e/o tasselli adatti alla superficie di installazione e assicurandosi che il prodotto sia saldamente fissato.
- Per tutto il resto fa fede la Legislazione Italiana.

#### **IMPORTANTE**

Nel caso di installazione all'esterno **SI RACCOMANDA** l'utilizzo di una muffola in gel per la realizzazione dei collegamenti elettrici, per evitare la risalita di umidità o acqua attraverso la guaina interna del cavo di alimentazione. (suggeriamo serie CONNET su catalogo Karma)

**IL PRODOTTO DEVE ESSERE INSTALLATO A REGOLA D'ARTE DA PERSONALE COMPETENTE E QUALIFICATO, PER GARANTIRE LE CARATTERISTICHE FUNZIONALI DEL PRODOTTO STESSO**

### INSTALLAZIONE CONTROCASSA

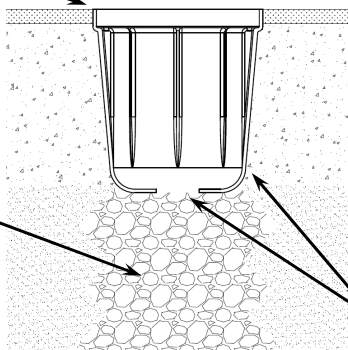
**IMPORTANTE:**

Installare la controcassa nella muratura a filo del pavimento

**FINITO**

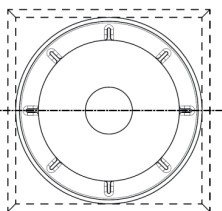
Si raccomanda di non installare il prodotto in avvallamenti o posizioni con ristagno d'acqua.

Predisporre almeno 20-30cm di ghiaia o materiale drenante sotto alla controcassa per far defluire l'acqua



Per la rimozione delle piastre in versione senza fori, utilizzare un attrezzo piatto, da infilare tra la flangia e la controcassa e fare leva leggermente, fino al distacco del biadesivo, che dovrà essere sostituito per il successivo fissaggio.

Per le flange con fissaggio mediante le viti, allineare i fori della controcassa per uniformare il posizionamento.



Il tubo corrugato per il cavo di alimentazione può essere inserito da sotto, o praticando un foro sul fianco, lasciando sempre un varco per l'uscita dell'acqua.

**ASSEMBLAGGIO FARO:**

- Installare la flangia sul motore mediante le due viti in dotazione.
- Se sono presenti O-RING o guarnizioni pre-posizionate, vanno inserite mantenendo la collocazione indicata.
- Il faro va fissato alla controcassa mediante le viti per le versioni standard, o mediante anello in biadesivo, per le versioni senza fori.
- Pulire perfettamente le superfici di appoggio, togliere il pelabile da un alto e posizionarlo nella controcassa; rimuovere poi anche l'altro lato prima di inserire il prodotto.
- Posizionare il faro nella posizione definitiva solamente dopo aver verificato la funzionalità del prodotto.

**COLLEGAMENTO ELETTRICO:**

Il prodotto è alimentato a 24Vdc e i canali devono essere collegati in PARALLELO.

**POSITIVO COMUNE(+): NERO**  
**CANALE ROSSO(-): ROSSO**  
**CANALE VERDE(-): VERDE**  
**CANALE BLU(-): BLU**

Utilizzare una muffola o altro sistema di isolamento per rendere stagna la giunzione del cavo.